
平成30年度 AL

桐蔭学園 中等教育学校・中学校 学力検査問題

総合思考力問題

平成30年2月1日 施行

注意事項

1. 試験開始の合図^{あいず}があるまで、この冊子^{きつし}の中を見てはいけません。
2. 机の上には、えんぴつ・シャープペンシル・消しゴム・受験票・座席券・時計以外のものを置いてはいけません。受験生^{くわんしん}どうしの貸し借り^{かかしかり}もできません。また、机の中には何も入れてはいけません。
3. けいたい電話は、必ず電源を切って、かばんの中に入れておいてください。
4. 問題冊子^{きつし}の印刷^{いんさつ}が見えづらかったり、ページが不足したりしている場合、また、えんぴつなどを落としたり、体の調子が悪くなったりした時は、だまって手をあげてください。
5. 問題冊子^{きつし}のあいているところは自由に利用してかまいませんが、どのページも切りはなしてはいけません。
6. 記述問題において、小学校で習わない漢字はひらがなで書いてもかまいません。
7. 問題は7ページまであります。
8. 問題冊子^{きつし}は持ち帰ってください。

試験開始から5分後に、映像がはじまります。それまでに以下の問題文（問1～問5）を読んでおきましょう。

まずは、映像による授業を受けて、問1～4に答えてください。

問5に関する映像は30分後にはじまります。

問1 次の文は、清宮家^{きよみや}の屋根^{やね}についての説明です。映像による授業を受けて、文中の【 ※ 】に入る文を考え、答えてください。なお、次のページの【資料1】も参考にしてください。

清宮家住宅の屋根は、茅葺^{かやぶ}きで重しのために土が盛られ、植物が植えられています。この屋根は芝棟^{しばむね}といわれるものです。芝棟に植えられている植物には【 ※ 】という役割があります。また、地方によっては、装飾^{そうしよく}の目的でいろいろな草木を植えこむということもありました。

問2 清宮家の間取り（住まいのそれぞれの部屋の配置）について、映像による授業を受けて、次の問題に答えてください。なお、次のページの【資料2】も参考にしてください。

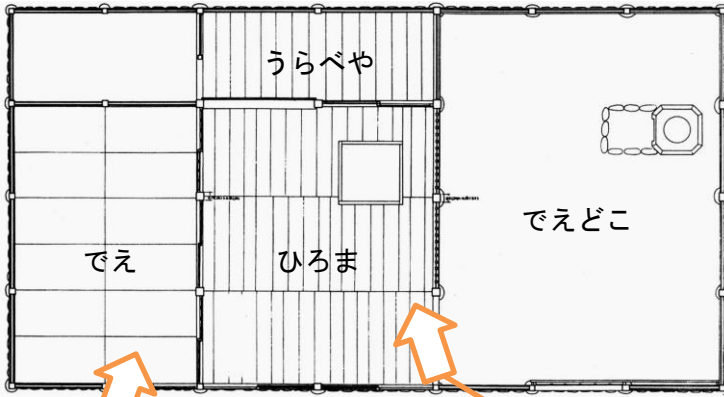
- (1) 清宮家の「うらべや」は家族の寝室^{しんしつ}や物置として使われていました。「ひろま」と「でえ」はどのように使われていた部屋でしょうか。答えてください。
- (2) 清宮家の説明を参考に、昔の民家の間取りの特徴^{とくちゆう}を、次の言葉をすべて使って説明してください。

使用する言葉：土間・床・個室・引き戸・部屋の広さ・行事

〔資料1 清宮家を外から見た様子〕



〔資料2 清宮家の内部の様子〕



←清宮家の間取り



↑外から「だえ」を見た写真

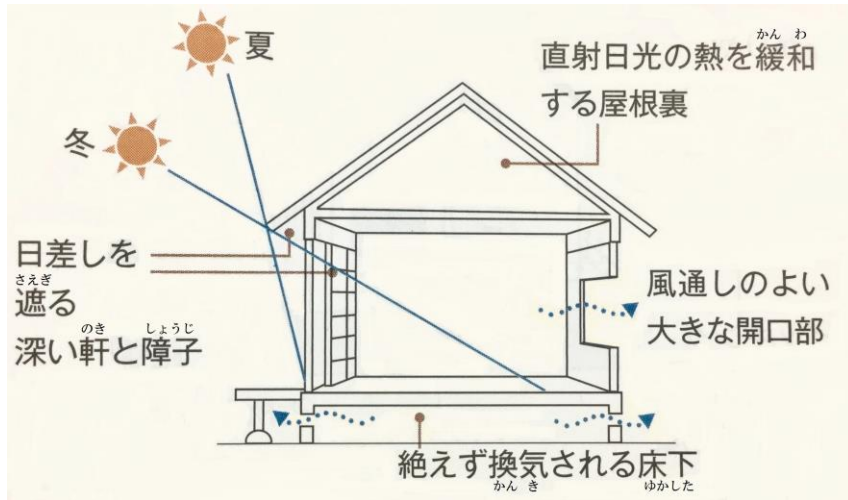


↑「だえどこ」から「ひろま」「うらべや」を見た写真

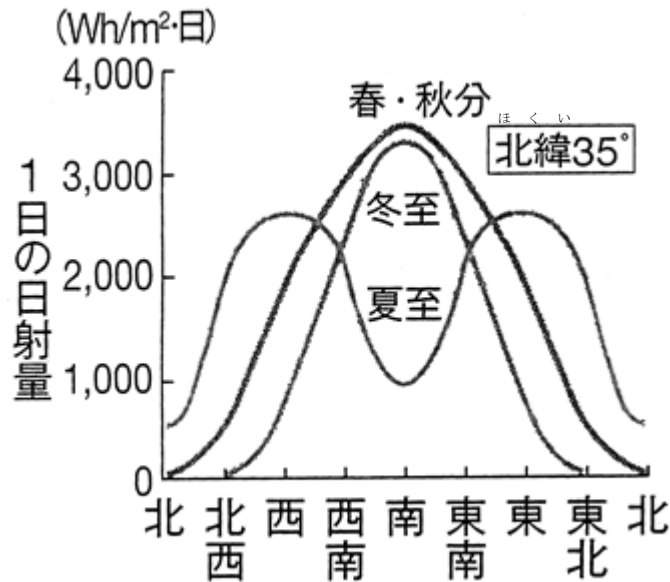
※画像提供 かわさき 川崎市立日本民家園

問3 日本では一般的に南向きの住まいが好まれますが、その理由を、映像による授業と【資料3】
【資料4】を参考に説明してください。

【資料3 自然を生かした住まいの工夫の図】



【資料4 壁の向きと1日の日射量の関係をしめすグラフ】



※東京書籍『家庭基礎』より作成

問題は次のページに続きます。

問4 下の会話文は、次のページの【資料5】をみているAさんとBさんの会話です。【資料5】のグラフと表を参考にして会話文中の【あ】【い】にあてはまる数字を教えてください。
また【う】には「増加」か「減少」どちらの言葉があてはまるか、考えて教えてください。

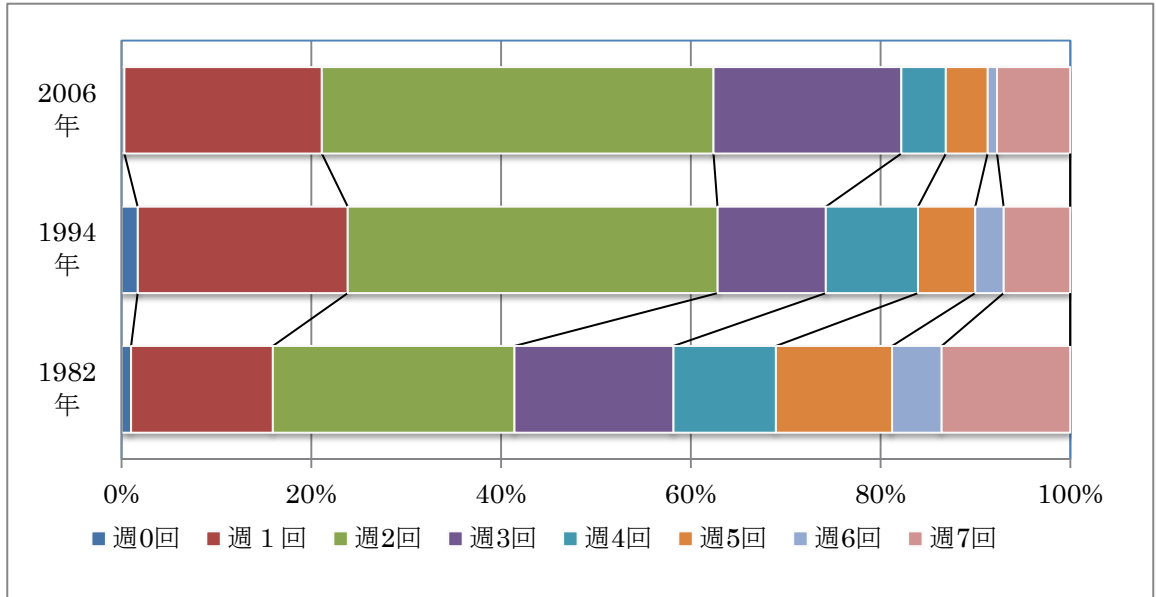
Aさん この数字は一週間のうちに一家団らの回数は何回あるかをしめしているものだね。

Bさん そうだね。う～ん。週に1回も団らんをしない家庭も、団らんが1回の家庭も【あ】年が一番多いね。それに比べて、週に2回団らんをする家庭は2006年が一番多いね。ということは、一家団らんする回数は昔より増えているのかな。

Aさん 1982年は40%以上の家庭が週に【い】回以上団らんしているよね。それが1994年には30%より少なくなって、2006年には20%よりも少なくなっているよ。

Bさん なるほど。ここから、昔より今の方が、一家団らの回数が全体的に【う】していることがわかるね。

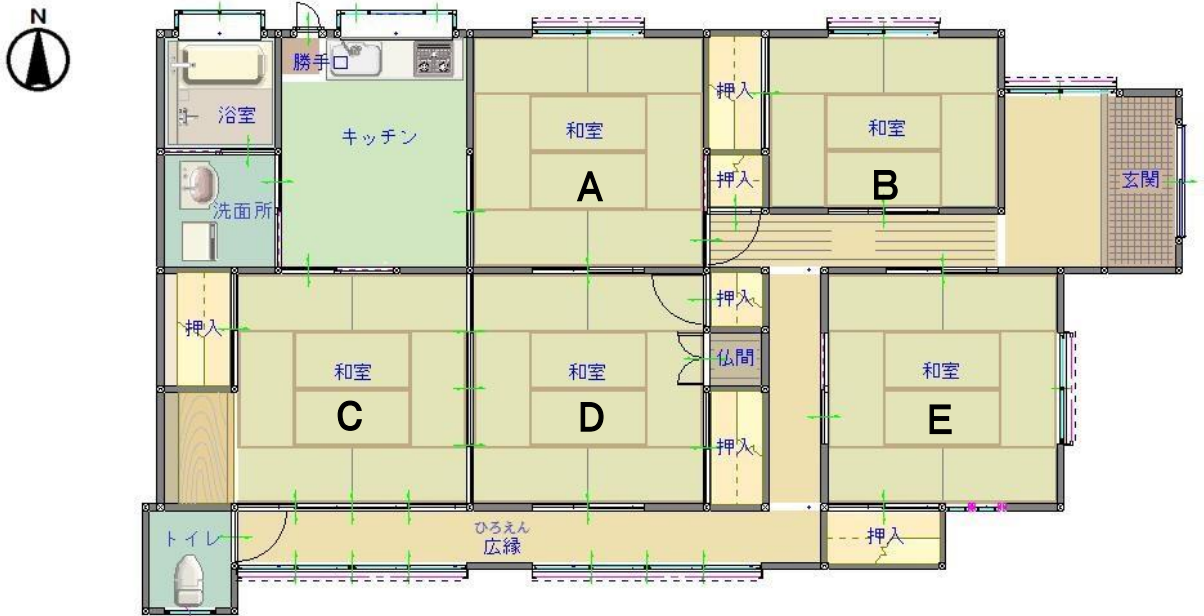
〔資料5 全員そろった一家団らの回数〕



	1982年	1994年	2006年
週0回	1.0%	1.7%	0.3%
週1回	14.8%	22.1%	20.8%
週2回	25.2%	38.9%	41.3%
週3回	16.6%	11.4%	19.8%
週4回	10.7%	9.7%	4.7%
週5回	12.1%	6.0%	4.4%
週6回	5.2%	3.0%	1.0%
週7回	13.4%	7.0%	7.7%

※ 象印調査シリーズ『一家団らんに関する意識と実態調査』より
ぞうじろしちようき 象印調査シリーズ 『一家団らんに関する意識と実態調査』より
じつたい グラフと表はどちらも同じ数字を示しています。

問5 次の図は、ある家族の住まいの平面図です。この家族の構成は、あなたと性別が同じ中学校1年生、父母、祖父母の5人です。平面図と映像の立体図をもとに問題に教えてください。



(1) 中学1年生の子どもが次の①～③の行動をするとき、どこを通過して行きますか。解答用紙の図中に線で書き入れてください。

行動：①^{げんかん}玄関から入る→②洗面所で手を洗う→③トイレに入る

(2) (1) で気づいたことを教えてください。

(3) 部屋A～Eを、子ども部屋、父母の部屋、祖父母の部屋、居間、客間にするとしたら、どのようにわりふりますか。部屋のわりふりと、その部屋にすると決めるまでにあなたが考えたことを教えてください。

※ この家族は居間で食事をするものとします。

※ 今までの各問で学んだことをふまえて、考えてください。

おわり

総合思考力問題解答用紙 その1

教室番号	座席番号	受験番号	氏名

※その1 合計

注意 ※のらんにはなにも記入しないこと。

問1

問2

(1)

ひろま	
でえ	

(2)

問3

問4

【あ】		【い】		【う】	
-----	--	-----	--	-----	--

問5

(1)



