

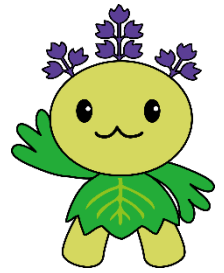
《桐蔭学園小学校入試 インターネット出願手続の流れ》

＜インターネット出願利用可能期間＞

◇第1回入試の出願サイトへのアクセス

2019年9月17日(火)10:00から10月18日(金)15:00まで可能です。

第1回入試の入学願書・受験票は、受験料決済完了後から印刷が可能となります。



◇第2回入試の出願サイトへのアクセス

2019年10月28日(月)10:00から11月11日(月)15:00まで可能です。

第2回入試の入学願書・受験票は、受験料決済完了後から印刷が可能となります。

＜インターネット出願を利用する環境について＞

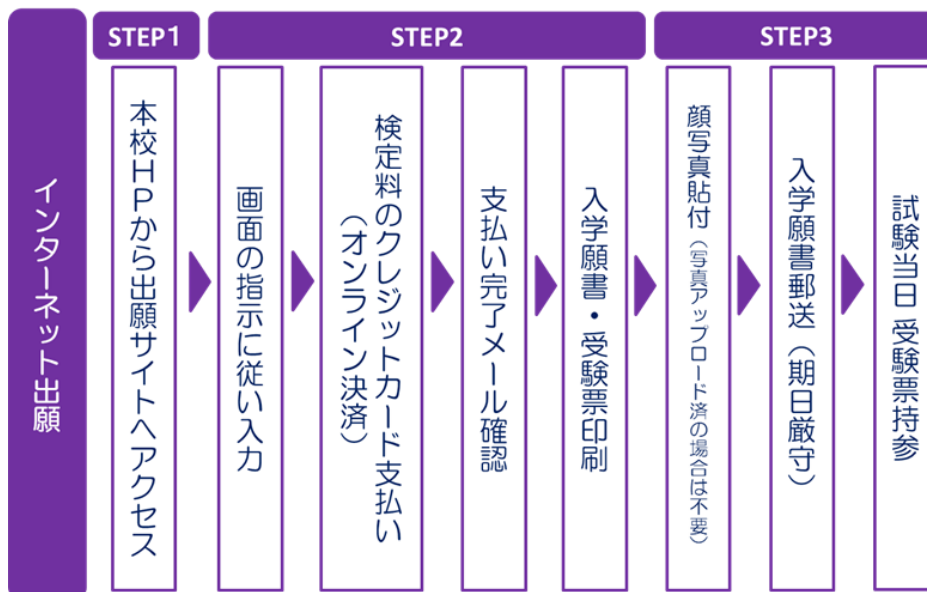
インターネットに接続できる環境〔パソコン、スマートフォン(以下スマホ)、タブレット端末〕、及び、プリンターをご用意いただける方はご自宅等で出願が可能です。

ご自宅にプリンターがない方は、コンビニの複合コピー機サービスをご利用ください。

《システムの利用に関するお問合せ》

24時間対応のコールセンターでお受けします。出願サイト画面下部のお問合せ先よりご確認ください。

＜インターネット出願手続きの全体イメージ＞



<インターネット出願の手順>

STEP1 出願サイトにアクセス

本校のホームページ (<http://toin.ac.jp/ele/>) の「インターネット出願」の案内をクリックして、出願サイトにアクセスしてください。

出願サイトは、パソコン、スマホ、タブレット端末に対応しています。

STEP2 指示に従って必要事項を入力し、受験料を支払う

1. メールアドレス登録（初回のみ）

出願サイトのご利用には、メールアドレスの登録が必要となります。（登録いただいたメールアドレスは、手続き完了メール送信、緊急連絡等にも利用します。）

パソコン・スマホ・タブレット端末のものだけではなく、携帯電話のメールアドレスにも対応しています。ただし、スマホ・携帯メールの迷惑メール対策をされている場合は、「@e-shiharai.net」からの受信ができるよう許可設定をしてください

【注意事項】

- ・第1回入試に出願し、更に第2回入試を出願（10/28～11/11）される場合は、初回の出願時に登録した「ログインID（メールアドレス）」をご利用ください。
- ・すでに学校説明会等の本校イベントにWeb予約で登録されていた方は、その際に登録した「ログインID（メールアドレス）」をご利用ください。

2. 出願内容、入試日程等の入力・選択

利用規約・個人情報取り扱いにご同意の上、画面の指示に従って、志願者情報・保護者情報を入力し、出願する入試を選択します。

【注意事項】

- ・氏名等の文字がパソコンで表示できない場合は、チェックボックスにその旨のチェックを入れ、入力は簡易字体等で入力してください。印刷出力後、入学願書の受験者氏名欄の下に、正しい文字を直接ご記入ください。
- ・必須項目の入力がすべて済むと一時保存ができます。トップページに戻ると入力した内容の確認印字ができます。必須項目の入力が済んでいない場合は印字できません。

【出願登録された方】一時保存した出願の手続きを再開する場合

1. 「ログイン画面」で登録されたメールアドレス、パスワードを入力し、「ログイン」ボタンをクリックしてください。マイページが表示されます。
2. マイページ内の「続きから」ボタンをクリックしてください。手続きが再開されます。

※以降の手続きについては、「はじめて利用される方」－（メールアドレス登録済みの方）をご参照ください。

3. 受験料（25,000円 ※手数料別途）支払い

受験料のお支払い方法は、以下のとおりです。

クレジットカード（VISA, Master, JCB）によるオンライン決済にて、24時間、受験料の支払いが可能です。

クレジットカード番号など必要な情報を入力し、決済を完了させます。

お支払いについては、志願者の保護者名義のクレジットカードをご使用ください。

▼ご利用いただけるクレジットカード



【注意事項】

- ・ 受験料のお支払いには別途手数料がかかります。
申込前の確認画面にて、受験料、手数料と、その合計金額が3段に表示されます。
- ・ 受験料支払後、万が一誤りを発見した場合は、本校までお問い合わせください。
- ・ 第1回入試に出願し、さらに第2回入試を出願される場合は、第2回入試の受験料が10,000円となります。

STEP3

入学願書・受験票を印刷し、受験動機の記入と顔写真の貼付

1. 受験料お支払い後、支払い完了メールが届きます。
出願サイトにアクセスし、ログイン後マイページより、入学願書・受験票をご自宅のプリンターやコンビニのコピー複合機等で印刷してください。A4判横・普通紙（白）をご使用ください。
2. 出願内容を確認し、入学願書下段の＜受験の動機＞の欄に、黒ボールペン等（消せるボールペン類は不可）で「受験の動機」を必ずご記入ください。
3. 入学願書と受験票に志願者の顔写真（最近3ヶ月以内に撮影したもの、縦4cm×横3cm、裏面に受験番号・氏名を書いてから全面にのり付け）を貼付してください。
なお、顔写真をアップロードした場合は、入学願書・受験票とともに印刷されるため、貼付不要です。

【注意事項】

- ・ 顔写真データを入学願書と受験票に印刷した際、印刷画像が不鮮明な場合は、通常の写真を上から貼付してください。

4. 入学願書と受験票に顔写真が貼付されていることを確認し、入学願書（「受験の動機」記入）は封筒に入れ、募集要項の宛名状を貼って、期日までに本校へ郵送してください。
受験票は試験当日に本校までお持ちください。なお、受験票は当日受付にて回収します。

【注意事項】

- ・ 入学願書・受験票は、本校から発送しませんので、必ずご自宅やコンビニ等で印刷してください。

印刷後、入学願書には「受験の動機」を黒ボールペン等（消せるボールペン類は不可）でご記入いただき、入学願書と受験票に志願者の顔写真貼付（受験票への顔写真アップロードの場合は不要）をお願いいたします。

これらは、それぞれ<キリトリ線>より切り離して、入学願書は前述のとおり郵送し、
受験票は試験当日にお持ちいただき、受付でお渡しくださいますようお願いいたします。

以上