

《桐蔭学園小学校アドベンチャー入試 インターネット出願手続の流れ》

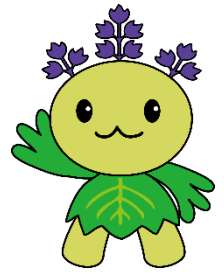
※新型コロナウイルスの状況によって変更することがあります。

＜インターネット出願利用可能期間＞

◇入試の出願サイトへのアクセス

2022年9月12日(月)10:00から10月17日(月)15:00まで可能です。

入学願書・受験票は、受験料決済完了後から印刷が可能となります。



＜インターネット出願を利用する環境について＞

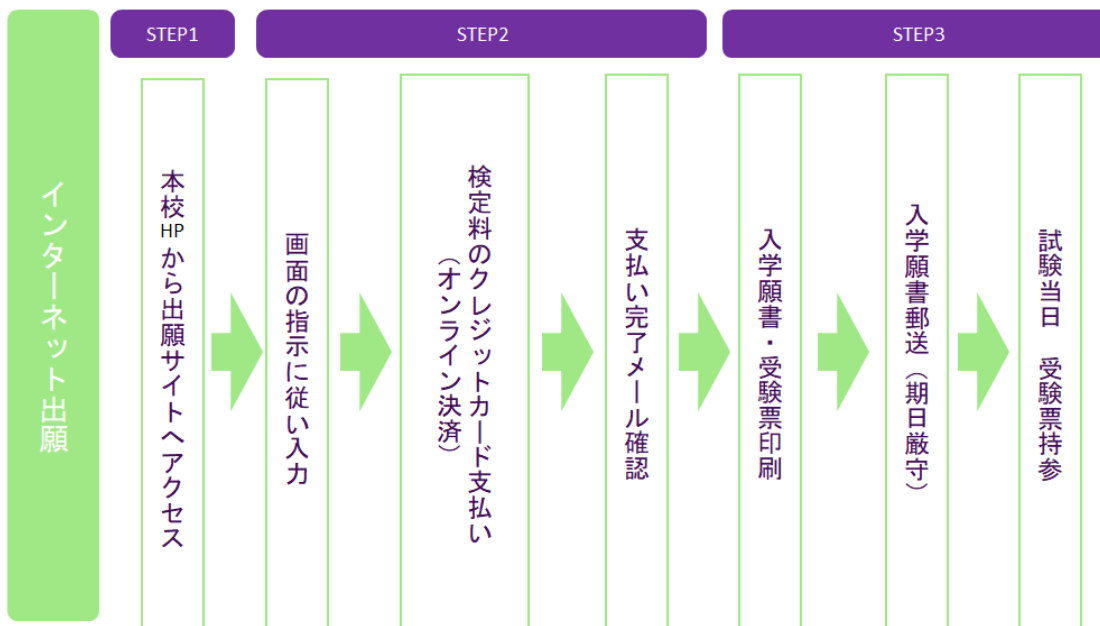
インターネットに接続できる環境〔パソコン、スマートフォン(以下スマホ)、タブレット端末〕、及び、プリンターをご用意いただける方はご自宅等で出願が可能です。

ご自宅にプリンターがない方は、コンビニ等の複合コピー機サービスをご利用ください。

《システムの利用に関するお問合せ》

24時間対応のコールセンターでお受けします。出願サイト画面下部のお問合せ先よりご確認ください。

＜インターネット出願手続きの全体イメージ＞



＜インターネット出願の手順＞

STEP1 出願サイトにアクセス

本校のホームページ (<http://toin.ac.jp/ele/>) の「インターネット出願」の案内をクリックして、出願サイトにアクセスしてください。出願サイトは、パソコン、スマホ、タブレット端末に対応しています。

指示に従って必要事項を入力し、受験料を支払う

1. メールアドレス登録（初回のみ）

出願サイトのご利用には、メールアドレスの登録が必要となります。（登録いただいたメールアドレスは、手続き完了メール送信、緊急連絡、合格後の諸連絡等にも利用します。）

パソコン・スマホ・タブレット端末のものだけではなく、携帯電話のメールアドレスにも対応しています。ただし、スマホ・携帯メールの迷惑メール対策をされている場合は、

「@e-shiharai.net」からの受信ができるよう許可設定をしてください。

【注意事項】

- ・すでに学校説明会等の本校イベントにWeb予約で登録されていた方は、その際に登録した「ログインID（メールアドレス）」をご利用ください。

2. 出願内容、入試日程等の入力・選択

『利用規約・個人情報取り扱い』にご同意の上、画面の指示に従って、志願者情報・保護者情報を入力し、出願する入試を選択します。

【注意事項】

- ・氏名等の文字がパソコンで表示できない場合は、外字有無のチェックボックスにその旨のチェックを入れ、入力は簡易字体等で入力してください。印刷出力後、入学願書の受験者氏名欄の下に、正しい文字を直接ご記入ください。
- ・必須項目の入力がすべて済むと一時保存ができます。トップページに戻ると入力した内容の確認印字ができます。必須項目の入力が済んでいない場合は印字できません。

【出願登録された方】一時保存した出願の手続きを再開する場合

1. 「ログイン画面」で登録されたメールアドレス、パスワードを入力し、「ログイン」ボタンをクリックしてください。マイページが表示されます。
2. マイページ内の「続きから」ボタンをクリックしてください。手続きが再開されます。

※以降の手続きについては、「はじめて利用される方」（メールアドレス登録済みの方）をご参照ください。

3. 受験料（25,000円 ※手数料別途）支払い

受験料のお支払い方法は、以下のとおりです。

クレジットカード（利用できるカードは次項をご確認ください）によるオンライン決済にて、24時間、受験料の支払いが可能です。クレジットカード番号など必要な情報を入力し、決済を完了させます。お支払いについては、志願者の保護者名義のクレジットカードをご使用ください。

▼ご利用いただけるクレジットカード



【注意事項】

- ・ 受験料のお支払いには別途手数料がかかります。
申込前の確認画面にて、受験料、手数料と、その合計金額が3段に表示されます。
- ・ 受験料支払後、万が一入力の誤り等を発見した場合は、本校までご連絡ください。

STEP3 入学願書・受験票を印刷し、受験動機の記入

1. 受験料お支払い後、支払い完了メールが届きます。
出願サイトにアクセスし、ログイン後マイページより、入学願書・受験票をご自宅のプリンターやコンビニ等のコピー複合機等で印刷してください。A4判横・普通紙（白）をご使用ください。
2. 出願内容を確認し、入学願書下段の＜受験の動機＞の欄に、黒ボールペン等（消せるボールペン類は不可）で「受験の動機」を必ずご記入ください。
3. 入学願書と受験票に顔写真が印刷されていることを確認し、入学願書（「受験の動機」記入）は長3封筒に入れ、募集要項の宛名票を貼って、期日までに本校へ郵送してください。
受験票は試験当日に本校までお持ちください。

以上

〒225-8502

神奈川県横浜市青葉区鉄町1614

桐蔭学園小学校 宛

簡易書留

出願手続書類(入学願書)在中