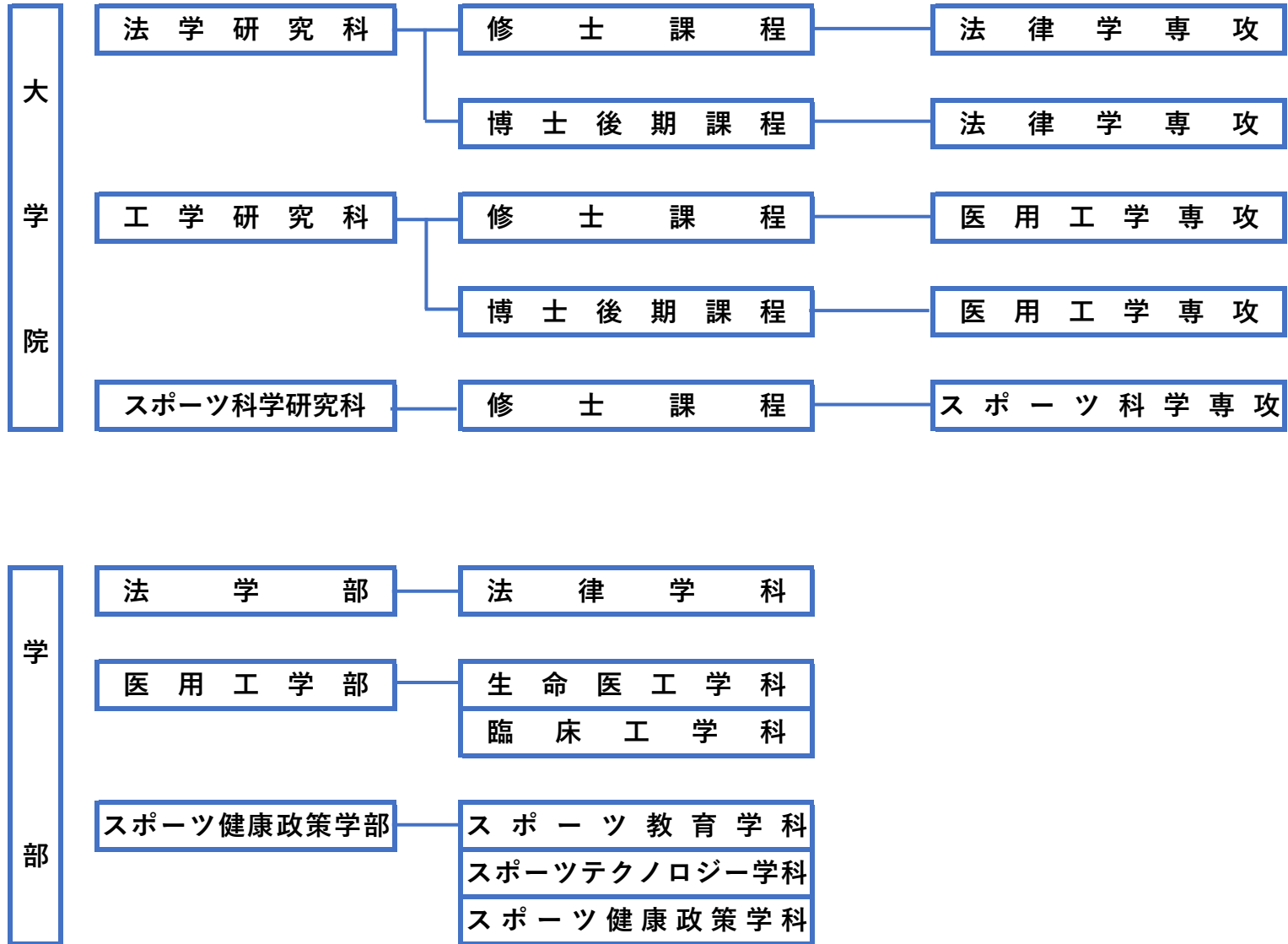


■教育上の基本組織



■教員数・職員数等（2021年5月1日）

専任教員数	専任教員比率	専任教員一人あたりの学生数	非常勤講師数	非常勤講師比率
96	46%	25.8人	111	54%

外国人教員数 （専任）	外国人教員比率 （専任）	職員数	キャリア情報 センター職員数
2	2.1%	46	3

専任教員一人あたりの学生数（学部学科別）

法学部	法律学科
29.1	29.1

医用工学部	生命医工学科	臨床工学科
11.6	11.1	13.4

スポーツ 健康政策学部	スポーツ 教育学科	スポーツ テクノロジー学科	スポーツ 健康政策学科
31.8	26.6	42.8	27.6

■役職（2021年4月1日現在）

役職名	氏名
学長	溝上 慎一
副学長	河合 幹雄
副学長	森 朋子
法学研究科長	勝亦 啓文
法律学専攻長	出口 雄一
工学研究科長	萩原 啓実
医用工学専攻長	池上 和志
スポーツ科学研究科長	櫻井 智野風
スポーツ科学専攻長	瀬戸口 靖弘
法学部長	升 信夫
法律学科長	麻妻 和人
医用工学部長	米坂 知昭
生命医工学科長	徳岡 由一
臨床工学科長	佐藤 敏夫
スポーツ健康政策学部長	吉鷹 幸春
スポーツ教育学科長	佐藤 豊
スポーツテクノロジー学科長	加藤 知生
スポーツ健康政策学科長	並木 浩一
大学情報センター長	中野 邦保
先端医用工学センター長	萩原 啓実
外国語センター長	阿部 憲二
教職センター長	佐藤 豊
副センター長	谷本 直美
メディアエーション研究所所長	竹村 典良
法史法理論研究所長	出口 雄一
発明評価委員会委員長	森下 武志
教育研究開発機構長	森 朋子
地域連携・生涯学習センター長	武田 佳子

役職名

氏名

入試・広報センター長

徳岡 由一

副センター長

谷脇 真渡

副センター長

森下 武志

副センター長

廣川 充志

学務部長

森 朋子

副部長

出口 雄一

副部長

森永 茂生

副部長

澁倉 崇行

副部長

谷本 直美

学生部長

森 保憲

副部長

笠原 毅彦

副部長

佐野 元昭

副部長

井口 成明

キャリア情報センター長

並木 浩一

副センター長

竹内 明世

副センター長

佐藤 敏夫

副センター長

亀岡 聖朗

研究推進部長

吉田 薫

副部長

竹村 典良

副部長

池上 和志

副部長

河崎 賢三

■教員数（2021年5月1日現在）

学部・大学院 附置研究所	学科・専攻等	教授			准教授			専任講師			助教			助手			合計		
		男	女	計	男	女	計	男	女	計	男	女	計	男	女	計	男	女	計
学長/男：1 副学長/男：1 女：1																	2	1	3
法学部	法律学科	13	4	17	5	1	6	1	1	2	2	0	2	0	0	0	21	6	27
医用工学部	生命医工学科	7	1	8	1	0	1	3	1	4	0	1	1	0	0	0	11	3	14
	臨床工学科	5	0	5	0	1	1	3	2	5	0	0	0	0	0	0	8	3	11
	計	12	1	13	1	1	2	6	3	9	0	1	1	0	0	0	19	6	25
スポーツ健康政策学部	スポーツ教育学科	4	2	6	4	1	5	1	0	1	0	0	0	0	0	0	9	3	12
	スポーツテクノロジー学科	4	2	6	3	0	3	1	0	1	0	0	0	0	0	0	8	2	10
	スポーツ健康政策学科	2	2	4	2	1	3	6	0	6	0	0	0	0	0	0	10	3	13
	計	10	6	16	9	2	11	8	0	8	0	0	0	0	0	0	27	8	35
3学部計		35	11	46	15	4	19	15	4	19	2	1	3	0	0	0	67	20	87
法学研究科	法律学専攻	0	0	0	0	0	0	0	0	0	0	0	0	0	0	0	0	0	0
工学研究科	医用工学専攻	1	0	1	0	0	0	0	0	0	0	0	0	0	0	0	1	0	1
スポーツ科学研究科	スポーツ科学専攻	4	0	4	0	0	0	0	0	0	0	0	0	0	0	0	4	0	4
大学院計		5	0	5	0	0	0	0	0	0	0	0	0	0	0	0	5	0	5
先端医用工学センター		0	0	0	0	0	0	0	1	1	0	0	0	0	0	0	0	1	1
合計		40	11	51	15	4	19	15	5	20	2	1	3	0	0	0	74	22	96

■専任教員 職位・年齢・性別構成（2021年5月1日現在）

※研究科と附属研究施設に所属する教員は基礎となる学部に出上

【法学部】 ※学長1名、副学長1名含む

	29歳以下	30歳～39歳	40歳～49歳	50歳～59歳	60歳～69歳	70歳以上	計	男性	女性
教授	0	0	5	5	7	0	17	13	4
准教授	0	2	1	3	0	0	6	5	1
専任講師	0	0	1	1	0	0	2	1	1
助教	0	1	1	0	0	0	2	2	0
助手	0	0	0	0	0	0	0	0	0
計	0	3	8	9	7	0	27	21	6

【医用工学部】

	29歳以下	30歳～39歳	40歳～49歳	50歳～59歳	60歳～69歳	70歳以上	計	男性	女性
教授	0	0	1	6	7	0	14	13	1
准教授	0	0	1	1	0	0	2	1	1
専任講師	0	5	5	0	0	0	10	6	4
助教	0	1	0	0	0	0	1	0	1
助手	0	0	0	0	0	0	0	0	0
計	0	6	7	7	7	0	27	20	7

【スポーツ健康政策学部】 ※副学長1名含む

	29歳以下	30歳～39歳	40歳～49歳	50歳～59歳	60歳～69歳	70歳以上	計	男性	女性
教授	0	0	3	9	8	0	20	14	6
准教授	0	1	6	3	1	0	11	9	2
専任講師	0	4	4	0	0	0	8	8	0
助教	0	0	0	0	0	0	0	0	0
助手	0	0	0	0	0	0	0	0	0
計	0	5	13	12	9	0	39	31	8